



WillisauInfo

Liebe Willisauerinnen und Willisauer



Willisau lebt! Mit Ihren klaren Entscheidungen bei der Urnenabstimmung vom 11. März haben Sie ein deutliches Zeichen für die Zukunft von Willisau gesetzt.

Der Stadtrat freut sich ausserordentlich, dass er in seiner Zukunftsstrategie durch die Bevölkerung unterstützt wird. Besonders erfreulich ist die grosse Stimmbeteiligung von über 67%. Diese zeigt deutlich, dass die Bevölkerung von Willisau ihre Zukunft mitbestimmen und mitgestalten will.

Dass man immer und überall unterschiedliche Meinungen haben kann, ist legitim. Der Stadtrat hat deshalb auch die Abstimmungsergebnisse genau analysiert. Die möglichen Hintergründe jener Meinungen, welche nicht auf der Linie des Stadtrates liegen, werden deshalb in die weiteren Überlegungen ebenfalls einbezogen.

Der grosse Wunsch nach einer besseren Finanzlage unserer Gemeinde ist bei der knappen Entscheidung zum Ausbau der Festhalle deutlich zum Ausdruck gekommen. Auch der Stadtrat wünscht sich diesbezüglich eine Verbesserung, doch der Nachholbedarf an verschiedenen Investitionen für die Zukunft von Willisau ist nun mal vorhanden. Ich vergleiche diese Situation jeweils gerne mit meinem Beruf als Landwirt. Hier habe ich gelernt, dass ich auch in einer finanziell schwierigen Lage trotzdem immer zuerst säen muss, bevor ich wieder ernten kann.

Jede auch kritische Meinungsäusserung kann neue Ideen zu Tage bringen. Diese sind auch in Zukunft gefordert. Behindern wir uns aber nicht unnötig gegenseitig, sondern packen wir alle gemeinsam die Chance, unser einzigartiges Willisau als regionales Zentrum weiter zu entwickeln und zu stärken.

In diesem Sinne wünsche ich allen einen schönen, blühenden Frühling.

Edwin Heller, Stadtrat



Kanzlei

Grossratswahlen

Eine starke Vertretung von Willisau in Luzern

Der Stadtrat gratuliert Frau Hildegard Meier-Schöpfer, Robert Küng, Hermann Morf und Ludwig Peyer für die Wahl in den Grossen Rat des Kantons Luzern. Die Stadt Willisau ist damit näher an den Informationen und kann direkter Einfluss nehmen. **Die überparteiliche Solidarität zu den Willisauer Kandidaten hat sehr gut geklappt.**

Die Fakten der Wahlen vom 1.4.2007

Stimmbeteiligung: 58,58 %

Parteistärken in % der Listenstimmen (ohne Blankolisten):

CVP	41.65
FDP	30.82
SVP	14.30
SP	7.46
Grüne	5.77

Resultate der gewählten Kandidaten	(1)	(2)
Ludwig Peyer CVP:	2'757	8'679
Robert Küng FDP:	3'108	7'589
Hildegard Meier-Schöpfer FDP:	1'836	5'529
Hermann Morf SP:	1'197	2'764

Stimmen in der Gemeinde (1), Total Amt Willisau (2)

Geburtsliste

19. Dezember 2006 bis 31. März 2007 (Publikation freigegeben)

Blos, Jette Jarla Tochter von Kimon und Dorit Blos-Schubert, Sternenmattring 8 geb. 14.01.2007

Dedaj, Gjuljan Sohn von Lon und Anita Dedaj-Nikolbibaj, Menzbergstrasse 36 geb. 16.01.2007

Heller, Alain Sohn von Andreas und Regula Heller-Häfliger, Schür geb. 23.01.2007

Lütolf, Jan Sohn von Reto und Irène Lütolf-Roos, Haldenstrasse 19 geb. 23.01.2007

Suter, Levin Sohn von Patrick und Daniela Suter-Rüfenacht, Geissburghalde 1 geb. 24.01.2007

Kunz, Damian Sohn von Peter und Barbara Kunz-Streit, Schlüselacher 17 geb. 25.01.2007

Schmidiger, Marvin Sohn von Rudolf und Monika Schmidiger-Haldi, Mittler-Hofstetten geb. 16.02.2007

Kurmann, Joël Sohn von Martin und Rita Kurmann-Weyermann, Gross-Rasslern geb. 18.02.2007

Gjinaj, Maria Tochter von Ardian und Brigitta Gjinaj-Markaj, Geissburgstrasse 12 geb. 22.02.2007

Arnet, Ivin Nolan Sohn von Gregor und Renate Arnet-Schwingruber, Bleuen 7 geb. 24.02.2007

Müller, Remo Johann Sohn von Peter Vogel Müller und Andrea Müller, Geissburgiring 11 geb. 26.02.2007

Bitzi, Elias Sohn von Thomas Bitzi und Manuela Bernet Bitzi, Im Ostergau 38 geb. 28.02.2007

Kurmann, Martina Tochter von Anton und Ruth Kurmann-Marti, Mitzeneggeln 1 geb. 08.03.2007

Greber, Lena Tochter von Josef und Rita Greber-Schmid, Unterspitznenofen geb. 10.03.2007

Kurmann, Janick Sohn von Michael und Ottilia Kurmann-Meier, Gross-Honegg 2 geb. 13.03.2007

Einbürgerungskommission

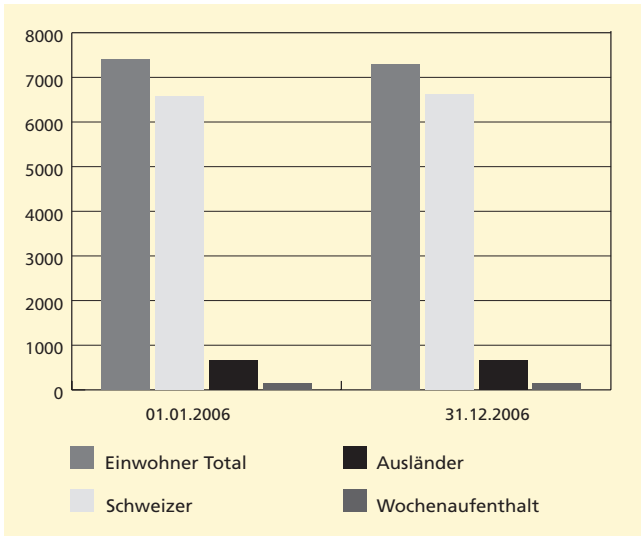
Die pendenten Gesuche aus den letzten Jahren werden laufend nach einem definierten Prozessablaufschemata behandelt und abgebaut. Am Anschlagkasten, auf der Homepage und in der Lokalzeitung «Willisauer Bote» werden die Gesuchsteller/innen jeweils offiziell publiziert. Innerhalb einer Frist von 20 Tagen haben alle Willisauerinnen und Willisauer das Recht schriftliche Hinweise zu machen. Die Anonymität wird gewährleistet. Besten Dank für Ihre geschätzte Mitarbeit.

Im Auftrag der Stadtgemeinde führt die Einbürgerungskommission im Juni Integrationskurse durch. Alle interessierten Ausländerinnen und Ausländer sind eingeladen im Kurs «Wie funktioniert die Schweiz» ihr Wissen zu vertiefen, oder Neues zu lernen. Weiter Informationen und Anmeldeformulare erhalten Sie www.willisau.ch.

Wir freuen uns auf eine rege Teilnahme.

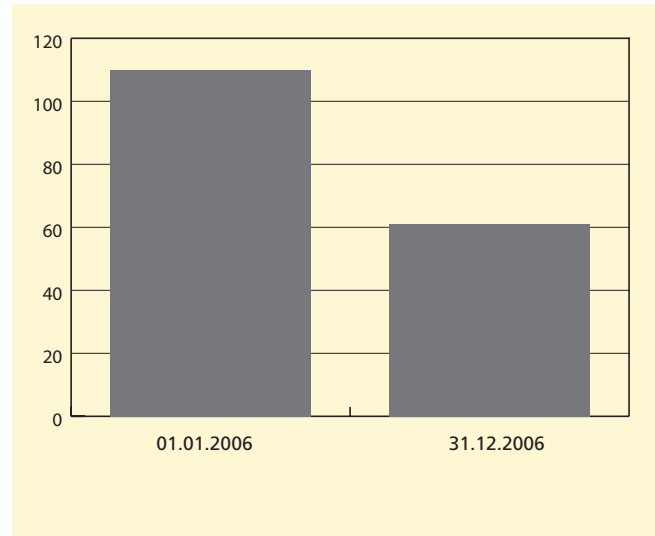
Geschäftsstatistiken

Einwohnerbestand



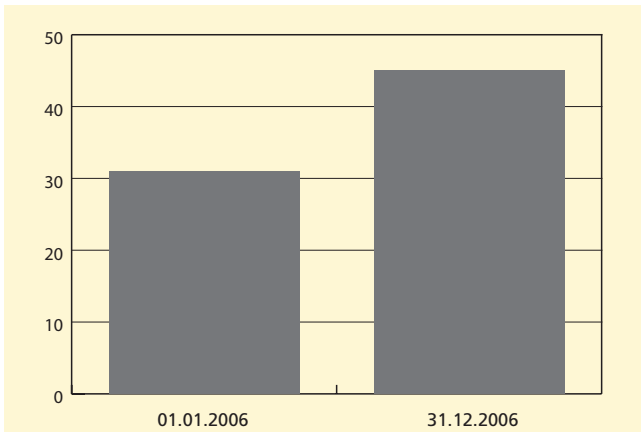
Der Einwohnerbestand hat im Jahr 2006 um 100 Personen abgenommen.

Anzahl Arbeitslose



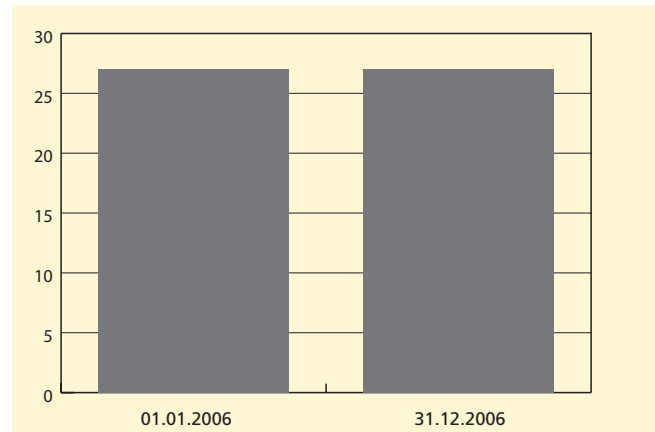
Die Zahl der erwerbslosen Personen hat dank der momentanen Wirtschaftslage von 110 auf 61 abgenommen.

Pendente Einbürgerungsgesuche



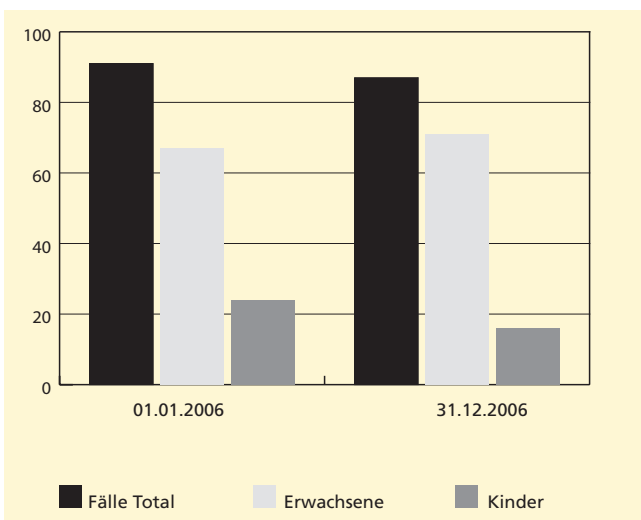
Die Einbürgerungsgesuche haben zugenommen. Erste Gesuche wurden von der neugewählten Kommission behandelt.

Pendente Erbschaftsfälle



Im Jahr 2006 konnten 60 Erbschaftsfälle erledigt werden. Gleich viele sind im 2006 dazu gekommen.

Vormundschaftliche Massnahmen



Aktuell stehen 87 Personen unter einer vormundschaftlicher Massnahme. Aufhebung von vormundschaftlichen Anordnungen können nur durch Wegfall des gesetzlichen Grundes erfolgen.

Tageskarten-Statistik

Stückpreis Fr. 25.– Einheimische
Fr. 30.– Auswärtige

Jahr	Monat	Tage	Verfügbar	Reserviert	Auslastung %	Auswärtige	Einheimische
2006	1	31	186	128	68.82%	11	117
2006	2	28	168	131	77.98%	23	108
2006	3	31	186	152	81.72%	28	124
2006	4	30	180	150	83.33%	10	140
2006	5	31	186	152	81.72%	19	133
2006	6	30	180	147	81.67%	12	135
2006	7	31	186	154	82.80%	25	129
2006	8	31	186	152	81.72%	11	141
2006	9	30	180	148	82.22%	15	133
2006	10	31	186	159	85.48%	34	125
2006	11	30	180	175	97.22%	11	164
2006	12	31	186	182	97.85%	4	178

Ab 1. Januar 2007 können pro Tag 6 Tageskarten reserviert werden. Die Karten können Sie telefonisch unter 041 972 63 63 oder gleich direkt unter www.willisau.ch beziehen.

Bildung und Kultur

Anerkennungspreis der Stadt Willisau

Der Stadtrat hat die Bevölkerung eingeladen, Vorschläge für Trägerinnen und/oder Träger des ersten Anerkennungspreises der Stadt Willisau einzureichen. An seiner Sitzung vom Donnerstag, 15. März 2007, hat der Rat entschieden, **das Frauen-**

team der Cafeteria Waldruh mit diesem ersten Preis auszuzeichnen. Die Preisübergabe wird am Freitag, 1. Juni 2007, um 19.00 Uhr im Rathaus stattfinden. Die Bevölkerung ist zu dieser Feier herzlich eingeladen.

Personal

Kaufmännische Sachbearbeiterin Bauamt



Nadja Hunkeler
Geboren 11. Mai 1984
Wohnort: Pfaffnau
Hobbys: Lesen, Sport

Nadja Hunkeler arbeitet seit dem 1. Februar als kaufmännische Sachbearbeiterin auf dem Bauamt. Sie löst Adrian Felber ab, welcher intern in die Kanzlei wechselte.

Wir heissen Nadja Hunkeler herzlich Willkommen.

Praktikant



Marco Wyss
Geboren 29. August 1989
Wohnort: Willisau
Hobbys: Fussballtrainer, Fussball, Musik, Kollegen

Marco Wyss besucht die Wirtschaftsmittelschule in Willisau. Zur 4-jährigen Ausbildung gehört im zweiten Jahr ein 8-wöchiges Praktikum. Dieses wird er vom 28. Mai bis 21. Juli 2007 auf der Stadtkanzlei absolvieren.

Wir wünschen ihm ein interessantes und lehrreiches Praktikum.

▶ **Dienstalter April – Juni 2007**

Korrektur:

10 Jahre Meyer-Stadelmann Lydia, Raumpflegerin Schulhaus Schloss (anstatt wie publiziert 5 Jahre)

40 Jahre Kurmann-Schwegler Maria, Schulhaus Schlossfeld

20 Jahre Lussi-Meier Emma, Sportzentrum

10 Jahre Schneider-Spiess Vreni, Finanzamt

10 Jahre Kuster-Peter Martha, Schulhaus Schloss

5 Jahre Häfliger Stephan, Sportzentrum

▶ **Runde Geburtstage April – Juni 07**

40 Jahre am 14. April

Oggier-Mühlemann Judith,
Steueramt

50 Jahre am 25. Mai

Wyss-Roth Annemarie,
Regionales Zivilstandsamt

▶ **Austritte**

Renate Stauffer-Hecht, Qualitätsmanagerin, per 31.12.2006

▶ **Finanzen**

▶ **Haben Sie Ihr Prämienverbilligungsgesuch schon eingereicht?**

Anfangs Januar 2007 haben alle Haushaltungen der Gemeinde Willisau ein Merkblatt über die Prämienverbilligung für die Krankenpflegeversicherung gemäss KVG erhalten. Daraus ist zu entnehmen, wer Anspruch auf Prämienverbilligung für das Jahr 2007 hat.

Die entsprechenden Anmeldeformulare können bei der AHV-Zweigstelle Willisau, Zehntenplatz 1, bezogen werden.

Weitere Informationen bzw. Berechnungsmöglichkeiten sind unter www.ahv-luzern.ch, Krankenkassenprämienverbilligungen zu entnehmen.

Ebenfalls können die Gesuchsformulare auf dem Online-Schalter unter www.willisau.ch heruntergeladen und ausgedruckt werden.

Wichtig ist, dass die Gesuchsformulare für die Prämienverbilligungen bis spätestens **30. April 2007** bei der AHV-Zweigstelle Willisau eingereicht werden.

Für weitere Fragen steht Ihnen die AHV-Zweigstelle Willisau, Tel. 041 972 63 00 gerne zur Verfügung.

AHV-Zweigstelle

▶ **Bau / Betriebe**

▶ **Baubewilligungen Dezember 2006 / Januar 2007 / Februar 2007**

21. Dezember 2006

Besson Merz Catherine, Sonnenrain 1, 6130 Willisau; Parzelle Nr. 528.1764, GVL-Nr. 528.313b, Sonnenrain 1 – Abbruch des Autounterstandes und Neubau eines neuen Unterstandes mit Schnitzeltank und -bunker

04. Januar 2007

Vogel-Graf Urs + Antoinette, Wüschiswil, 6022 Grosswangen; Parzelle Nr. 528.895, Ostergauermoos – Weiherprojekt Ostergauermoos – Projekt im Zusammenhang mit Ökologischer Aufwertung

11. Januar 2007

Einwohnergemeinde Willisau, Zehntenplatz 1, 6130 Willisau; Parzellen Nr. 528.708 + 528.709, GVL-Nr. 528.732, Guon – Aufbau auf bestehendes Pumpwek und unterirdischer Anbau eines Klappenschachtes

Häfliger Kurt, Ober-Mühletal, 6130 Willisau sowie Häfliger Philipp + Renate, Ober-Mühletal, 6130 Willisau; Parzelle Nr. 528.491, GVL-Nr. 528.338, Ober-Mühletal – Ersatzneubau 2-Familienhaus

Emil Peyer AG, Hoch- und Tiefbau, Rossgassmoos, 6130 Willisau, Parzelle Nr. 529.835, GVL-Nr. 529.637 (Höchhusmatt 27), 529.638 (Höchhusmatt 29), 529.639 (Einstellhalle) – Neubau Terrassenhäuser Höchhusmatt 27 + 29 mit Einstellhalle

18. Januar 2007

Bieri-Husmann Josef und Kathrin, Walkimatt 4, 6130 Willisau; Parzelle Nr. 528.971; GVL-Nr. 528.626, Walkimatt 4 – Überdachung Sitzplatz

25. Januar 2007

Wärmeverbund Schlossfeld Willisau AG, Chilegass 15, 6130 Willisau; Parzelle Nr. 528.31 (Baurecht Nr. 528.1680), GVL-Nr.

528.4, Schlossfeldstrasse 8 / Schlossfeld – Erweiterung best. Energiezentrale, Einbau Holzschnitzelkessel und Neubau Kamin, Ausbau des Fernwärmenetzes

Swisscanto Anlagestiftung, c/o Truvag Treuhand AG, Chrüzhof, 6130 Willisau, Parzellen. Nr. 529.267, GVL-Nr. 529.582, Ettiswilerstrasse, Chrüzhof – Erweiterung der bereits bestehenden Leuchtkastenanlage (Leuchtkasten Migros besteht bereits)

08. Februar 2007

Meier Anton, Sandhubel, 6130 Willisau; Parzelle Nr. 528.506, GVL-Nr. 528.315, Sandhubel – Einbau 2-Zimmerwohnung im Dachgeschoss und Einbau einer Holzspaltenheizung ins Untergeschoss

Zangger-Müller Kurt und Elisabeth, Geissburgweg 6, 6130 Willisau, Parzellen Nr. 528.279, GVL-Nr. 528.584, Geissburgweg 6 – Aufbau Dachgeschoss bei bestehendem Einfamilienhaus

22. Februar 2007

Aregger Josef AG, Menznauerstrasse, 6126 Daiwil, Parzelle Nr. 528.1495, GVL-Nr. 528.931, Ischlagmatt 5 – Neubau Industriehalle

(Mit der Vereinigung der beiden Gemeinden sind auch die Parzellen- und Gebäudenummern doppelt aufgeführt. Daher ist vorgängig die Nr. 528 für die Erkennung des Grundstückskreises Willisau-Land und Nr. 529 für Willisau-Stadt eingeführt worden).

▶ Heilpädagogische Schule

Öffentliche Ausstellung der Projekte

Der Studienauftrag für den Neubau der heilpädagogischen Schule auf dem Schlossfeld ist abgeschlossen. Aus den sechs anonym eingereichten Projekten hat das Beurteilungsgremium einstimmig den Vorschlag mit dem Kennwort «fil rouge» des Architekturbüros Jäger, Egli AG aus Emmenbrücke ausgewählt und zur Weiterbearbeitung empfohlen.

Die öffentliche Ausstellung aller sechs Projekte findet im Mehrzweckraum UG des Dienstleistungs- und Verwaltungszentrums, Zehntenplatz 1 statt.

Freitag, 27. April 17.00 - 19.00 Uhr

Samstag, 28. April 09.00 - 12.00 Uhr

▶ Ablauf der Grabesruhe

Öffentliche Publikation

Gestützt auf das Friedhofreglement der Gemeinde Willisau sind infolge Ablauf der Grabesruhe folgende Gräber bis zum 30. April 2007 zu räumen:

- Reihengräber Bestattungsjahr 1986
- Urnengräber Bestattungsjahr 1991

Die Angehörigen der Verstorbenen werden gebeten, die Grabdenkmäler und Bepflanzungen bis zum erwähnten Zeitpunkt zu entfernen. Nach dem 30. April 2007 wird die Friedhofverwaltung über die zurückgebliebenen Steine und Pflanzen verfügen. Weitere Auskunft erteilt Herr Josef Dubach, Telefon 041 970 28 55.

Friedhofverwaltung Willisau

▶ Soziales

▶ Gratulationen

25-Jahr Jubiläum Kurmann Maria, Wohnheim Zopfmann

Am 1. März 1982 trat Kurmann Maria ihre Stelle im damaligen Heim im Grund an.

Anfänglich war sie als Allrounderin tätig. Sogar die Nachtwache wurde ihr turnusgemäss aufgetragen. Ab 1986 übernahm sie die Gesamtverantwortung für die Wäscherei. Diese Aufgabe bedarf jährlich rund 20'000 Kilogramm Wäsche auszusortieren, zu waschen, bügeln, nähen, zusammenlegen, in die Zimmer versorgen und und und.

Das gesamte Zopfmann-Team gratuliert Maria Kurmann, der fleissigen und liebenswürdigen Mitarbeiterin für das stolze Jubiläum.



Weitere runde Dienstjahre:

- 10 Jahre Dedaj Gjane, Heim Breiten
- 10 Jahre Sr. Irene Leib, Heim Breiten
- 10 Jahre Koleva Zorka, Wohnheim Zopfmarkt

Prüfungsabschlüsse 2006/2007:

- Ursi Lingg, Sachbearbeiterin Rechnungswesen (KV Schweiz/edupool.ch)
- Daniela Baumgartner, Fachperson in aktivierender Betreuung / FAB

Palliativ Care, ein aktuelles Schlagwort?

Palliativ kommt aus dem Lateinischen und bedeutet Mantel. Care ist das englische Wort für Betreuung, also vielleicht angedeutet als «schützende (wie ein Mantel schützt) Betreuung».

Das vorrangige Ziel ist es, kranken Menschen in der ihnen verbleibenden Lebenszeit eine von ihnen als bestmöglich definierte Lebensqualität zu erhalten. Die Heime von Willisau

praktizieren diese Art von Betreuung sehr intensiv und in guter Zusammenarbeit mit den ansässigen Ärzten. Für das Jahr 2007 ist dies einer der Schwerpunkte, auch in der Weiterbildung aller Mitarbeitenden. Zusätzliche Weiterbildungsschwerpunkte sind die einheitliche Handhabung der Pflegedokumentation, Diäbetes-Diät für die Pflege und die Verpflegung. Diese Seminare werden sowohl von Mitarbeitenden des Heimes Breiten als auch des Wohnheimes Zopfmarkt besucht.

Stellenangebot: Fachfrau Hauswirtschaft für die Wäscheversorgung (60 %)

Infolge Pensionierung der langjährigen Stelleninhaberin wird im Wohnheim Zopfmarkt per 1. September 2007 oder nach Vereinbarung die 60%-Stelle für eine Fachfrau Hauswirtschaft

frei. Für weitere Auskünfte steht Ihnen Edith Grob, Leitung Hauswirtschaft, Tel. 041 972 52 56/52 oder Kurt Stalder, Heimleiter, Tel. 041 972 52 52 gerne zur Verfügung.



Abend- und Nachtbusse

Seit dem letzten Fahrplanwechsel ist die Stadt Willisau neu mit Abend- und Nachtbussen besser an den öffentlichen Verkehr angeschlossen worden.

Die neuen Kurse sind von Montag bis Samstag rosa auf dem untenstehenden Fahrplan markiert.

Postautofahrplan ab 10.12.2006 – 08.12.2007

Willisau – Hergiswil b.W. – Hübeli		Willisau – Hergiswil b.W. – Hübeli	
Montag - Freitag ohne allg. Feiertage 7. Juni, 15. Aug, 1. Nov		Samstag ohne 8. Dez	
Huttwil 400	541 643 743 843 1043	Huttwil 400	643 743 843 1043 1143 1243 1343 1443 1543 1643 1743 1843 1943 2143 2243
Willisau	557 657 757 857 1057	Willisau	657 757 857 1057 1157 1257 1357 1457 1557 1657 1757 1857 1957 2157 2257
Wohlsusen 440	542 645 746 846 1046 1117 1317 1546 1546 1746 1946 2146 2246	Wohlsusen 440	646 746 846 1046 1146 1246 1346 1446 1546 1646 1746 1846 1946 2146 2246
Willisau	553 657 757 857 1057 1127 1327 1557 1557 1757 1957 2157 2257	Willisau	657 757 857 1057 1157 1257 1357 1457 1557 1657 1757 1857 1957 2157 2257
Willisau, Bahnhof	501 508 1903 305 307 509 511 515 517 519 521 523 523 521	Willisau, Bahnhof	601 603 605 607 609 611 613 615 617 619 621 623 623 621
Willisau, Postplatz	603 703 803 903 1103 1143 1333 1603 1703 1803 1903 2003 2202 2302	Willisau, Postplatz	703 803 903 1103 1203 1303 1403 1503 1603 1703 1803 2003 2202 2302
Kappelmett o. Willisau	604 704 804 904 1104 1154 1344 1614 1714 1814 1914 2014 2213 2313	Kappelmett o. Willisau	704 804 904 1104 1204 1304 1404 1504 1604 1704 1804 2004 2203 2303
Hergiswil LU, Post	614 714 814 914 1114 1154 1344 1614 1714 1814 1914 2014 2213 2313	Hergiswil LU, Post	714 814 914 1114 1214 1314 1414 1514 1614 1714 1814 2014 2213 2313
Hergiswil LU, Post	614 714 814 914 1114 1154 1344 1614 1714 1814 1914 2014 2213 2313	Hergiswil LU, Post	714 814 914 1114 1214 1314 1414 1514 1614 1714 1814 2014 2213 2313
Hübeli LU, Sagematt	620 720 820 920 1120 1200 1350 1620 1720 1820 1920 2020	Hübeli LU, Sagematt	720 820 920 1120 1220 1320 1420 1520 1620 1720 1820 2020
Hübeli LU, Sagematt	602 604 606 608 610 612 614 616 618 620 622 624 626 628	Hübeli LU, Sagematt	602 604 606 608 610 612 614 616 618 620 622 624 626 628
Hergiswil LU, Post	635 735 835 935 1135 1205 1305 1535 1635 1735 1835 1935	Hergiswil LU, Post	635 735 835 935 1135 1205 1305 1535 1635 1735 1835 1935
Hergiswil LU, Post	641 741 841 941 1141 1191 1381 1651 1751 1851 1951 2051	Hergiswil LU, Post	641 741 841 941 1141 1241 1341 1441 1541 1641 1741 1841
Hergiswil LU, Post	541 641 741 841 941 1141 1191 1381 1651 1751 1851 1951 2051	Hergiswil LU, Post	641 741 841 941 1141 1241 1341 1441 1541 1641 1741 1841 2051 2151
Willisau, Postplatz	547 647 747 847 947 1147 1197 1387 1657 1757 1857 1957 2057	Willisau, Postplatz	647 747 847 947 1147 1247 1347 1447 1547 1647 1747 1847 2057 2157
Willisau, Bahnhof	553 653 753 853 953 1153 1203 1393 1663 1763 1863 1963 2063	Willisau, Bahnhof	653 753 853 953 1153 1203 1393 1663 1763 1863 1963 2063
Willisau	608 700 800 900 1000 1200 1300 1600 1700 1800 1900 2000	Willisau	700 800 900 1000 1200 1300 1400 1600 1700 1800 1900 2000
Wohlsusen 440	613 713 813 913 1013 1213 1313 1613 1713 1813 1913 2013	Wohlsusen 440	713 813 913 1013 1213 1313 1413 1613 1700 1800 1900 2000
Willisau	657 757 857 957 1157 1227 1417 1557 1657 1757 1857 1957 2057	Willisau	657 757 857 957 1157 1227 1417 1557 1657 1757 1857 1957 2057
Huttwil 440	613 715 815 915 1015 1215 1315 1615 1715 1815 1915 2015	Huttwil 440	613 715 815 915 1015 1215 1315 1415 1615 1715 1815 1915 2015

Willisau – Ettiswil – Nebikon – Altshofen | Altshofen – Nebikon – Ettiswil – Willisau

Montag - Freitag ohne allg. Feiertage, 7. Juni, 15. Aug, 1. Nov

Willisau, Bahnhof | Ettiswil, Post | Nebikon, Bahnhof | Altshofen, Unterdorf

Willisau, Bahnhof | Ettiswil, Post | Nebikon, Bahnhof | Altshofen, Unterdorf

PostAuto Schweiz AG
Region Zentralschweiz
8662 Luzern
Ch. 041 268 10 10
Fax 041 268 10 11
info@postauto.ch
www.postauto.ch

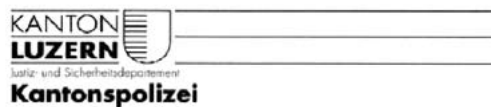
Interessante Zahlen

Verkehrsunfälle 2006 in unserer Umgebung der Kantonspolizei Luzern



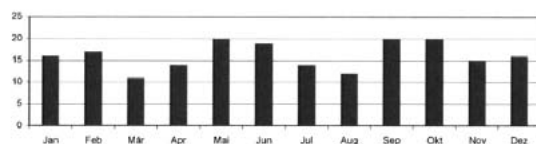
Verkehrsunfälle - nach Gemeinden

Amt Willisau	2002	2003	2004	2005	2006		2002	2003	2004	2005	2006
Alberswil	4	5	14	16	8	Wauwil	3	3	3	5	8
Altbüron	3	4	6	10	10	Wikon	4	0	5	6	5
Altishofen	8	4	6	10	6	Willisau	28	33	26	43	41
Dagmersellen	38	35	38	62	49	Zell	19	9	16	15	10
Ebersecken	2	1	3	2	2	Total Amt Willisau	228	227	225	316	263
Egolzwil	4	4	9	3	3						
Ettiswil	14	8	10	15	15						
Fischbach	3	3	3	2	4						
Gettnau	10	11	8	19	4						
Grossdietwil	3	4	3	4	2						
Hergiswil	3	2	1	6	4						
Luthern	5	5	6	2	6						
Menznau	15	14	5	11	12						
Nebikon	6	12	14	7	9						
Ohmstahl	0	1	2	0	1						
Pfaffnau	17	10	15	9	16						
Reiden	26	23	13	44	29						
Roggliswil	0	4	4	2	7						
Schötz	11	27	13	19	9						
Ufhusen	2	5	2	4	3						

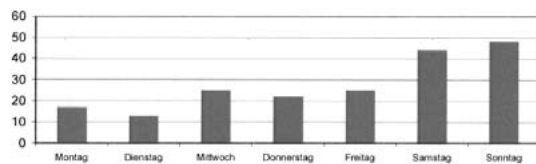


Verkehrsunfälle - unter Alkohol/Drogeneinfluss

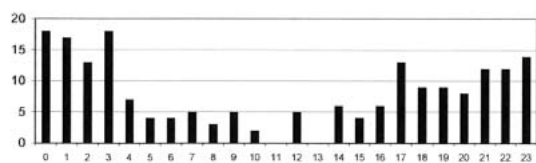
nach Monaten



nach Wochentagen

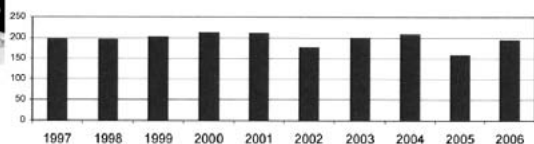


nach Tagesstunden

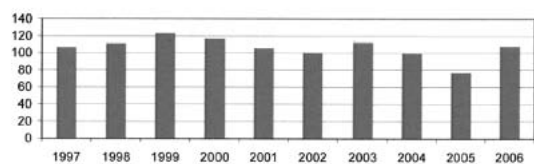


Verkehrsunfälle - im Zehnjahresvergleich

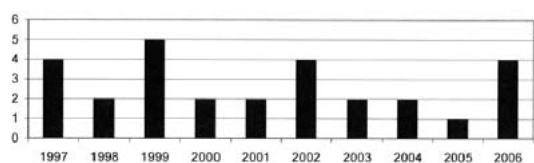
Anzahl Unfälle unter Alkohol-/Drogeneinfluss



Anzahl Verletzte bei Unfall unter Alkohol-/Drogeneinfluss



Anzahl Tote bei Unfall unter Alkohol-/Drogeneinfluss



Verkehrsunfälle - Unfallbeteiligte; Fahrzeuge, Lenker und Fussgänger

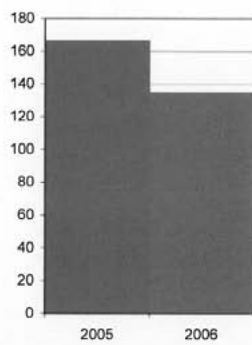
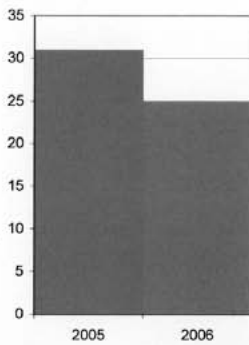
Total Unfallbeteiligte		Unfallbeteiligte nach Geschlecht		
		männlich	weiblich	unbekannt
Personenwagen	2343	1552	733	58
Kleinbus	6	3	2	1
Bus / Car	18	17	1	0
Trolleybus	4	4	0	0
Lieferwagen	164	150	7	7
Lastwagen	110	100	3	7
Sattelschlepper bis 3.5t	16	16	0	0
Sattelschlepper über 3.5t	56	51	0	5
Traktor	22	22	0	0
Arbeitsmotorwagen	6	5	0	1
Fahrrad	146	92	54	0
Motorfahrrad	53	39	11	3
Kleinmotorrad/ MR<125	129	107	22	0
Motorrad >125ccm	96	83	11	2
Bahn	3	3	0	0
Fussgänger	81	44	37	0
Fussgänger (FäG)	6	6	0	0
Andere Fahrzeuge	2	1	1	0
Unbekannte Fahrzeuge	184	0	0	184

Laser

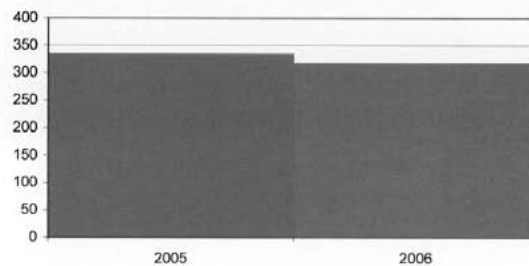
Nachfahrmessung

Anzahl Kontrollen Innerorts

Anzahl Kontrollen Ausserorts



Anzahl Kontrollen auf der Autobahn



Termine

2. Wahlgang Regierungsrat

Sonntag, 13. Mai

Einwohnergemeindeversammlung

Montag, 14. Mai (Rechnung 2006)

Spezieller Termin

Kleider- und Schuhsammlung: Freitag, 6. Juni

Urnenabstimmung Gemeindeordnung

Sonntag, 17. Juni

Obligatorische Schiessdaten

Mittwoch, 16. Mai ab 18.00 Uhr bis 20.00 Uhr

Samstag, 25. August ab 15.30 Uhr bis 17.30 Uhr

Hinweise

Flexicard (Bahnbillet)

Sie können die Flexicard direkt über die Homepage bestellen: GA-Bestellprogramm auf www.willisau.ch (Onlineschalter). Benützen Sie doch einfach dieses bequeme Angebot von zu Hause aus. **Neu sind 6 Billete pro Tag zu vergeben.**

Jahreskalender

Der Jahreskalender kann auf der Homepage www.willisau/DLZ/stadtkanzlei.ch heruntergeladen werden.



Impressum

Herausgeberin

Stadtkanzlei Willisau
Zehntenplatz 1, 6130 Willisau
Telefon 041 972 63 63, Fax 041 972 63 64
stadtkanzlei@willisau.ch, www.willisau.ch

Auflage

Bezug durch Bestellung oder direkt ab der Homepage, erscheint viermal jährlich

Layout

Agentur Frontal, Bruggmatt 3, 6130 Willisau
Nächste Ausgabe: Juni 2007



Bestelltalon WillisauInfo

Name: _____ Vorname: _____

Strasse: _____ PLZ/Ort: _____

Datum: _____



Talon senden an
Stadtkanzlei Willisau Zehntenplatz 1
6130 Willisau
oder per E-Mail
stadtkanzlei@willisau.ch
Fax 041 972 63 64
Tel. 041 972 63 63